

EL VIRUS DE LA TRISTEZA DE LOS CITRICOS (VTC) EN LA HUASTECA POTOSINA

Mario Cruz Fernández¹

INTRODUCCION

La citricultura Potosina es una actividad importante en México. El estado de San Luis Potosí ocupa el segundo lugar nacional en superficie sembrada, con 45,000 hectáreas y es una fuente significativa de ingresos para más de 25,000 productores. Sin embargo, esta actividad se ve amenazada por una enfermedad devastadora conocida como el **Virus de la Tristeza de los Cítricos** (VTC), considerada como un problema fitosanitario de los cítricos en México, que puede ocasionar el colapso de la citricultura regional, como ha ocurrido en otras partes del mundo.

Desafortunadamente, la amenaza del VTC en México se ha incrementado, ya que existen condiciones que favorecen su presencia y distribución: a través del portainjerto susceptible a esta enfermedad y la presencia del vector que la transmite.

El VTC

El Virus de la Tristeza de los Cítricos VTC, es una enfermedad que ha ocasionado la muerte de millones de árboles de naranjo en el mundo y con ello la pérdida total de la industria de los cítricos en Asia, Sur América (Brasil y Argentina) y África. El virus causa declinamiento y muerte en los árboles de naranja, toronja y mandarina que están injertados en patrón de naranjo agrio, así como en plantas de limón mexicano. (**Figura 1**).

El VTC se localiza en el floema de la planta, fuente normal de alimento de muchos áfidos, entre ellos el insecto vector. El VTC ocasiona la muerte rápida de los árboles al destruir los vasos del floema como resultado de un estrangulamiento en la zona de unión del injerto.



Figura 1. Síntoma de declinamiento y muerte repentina en árboles injertados en naranjo agrio y síntomas de acanaladuras y deformaciones en el tronco en plantas injertadas en portainjertos tolerantes al VTC.

Se ha confirmado la presencia del VTC en México, particularmente en las vertientes costeras del sureste, aunque presenta una variante viral de agresividad moderada.

Portainjerto susceptible

Prácticamente el 90% de las plantaciones comerciales cítricas en México, que incluye a la naranja, mandarina, toronja y limón mexicano, están injertadas sobre el portainjerto naranjo agrio (*Citrus aurantium* L). Este patrón, predominante también en la Huasteca Potosina, es susceptible al VTC, lo que sitúa en alto riesgo a la citricultura regional.

El vector

El principal vector del VTC es el pulgón café de los cítricos *Toxoptera citricida* Kirkaldy; el cual está presente en Belice y Guatemala, de donde se cree se introdujo a México a través del viento y los huracanes. De este áfido fueron localizadas dos infestaciones en el sureste de México en febrero de 2000, una de ellas en la frontera de Chetumal y Belice y la otra en los límites de Quintana Roo y Yucatán.

El pulgón café de los cítricos presenta alta capacidad para seleccionar y transmitir cualquier variante del VTC. Se alimenta al succionar la savia del floema de la planta; coloniza principalmente los renuevos, hojas, tallos tiernos, y botones florales (**Figura 2**).

¹ Jefe de Campo e Investigador del Campo Experimental Huichihuayán. INIFAP. CIRNE.

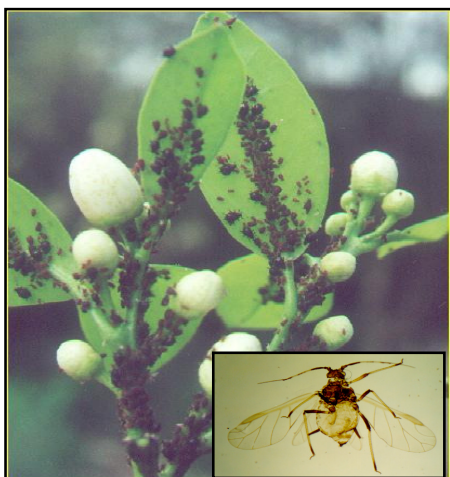


Figura 2. Brotes tiernos y botones florales con infestación de individuos de *Toxoptera citricidus* y acercamiento de un pulgón adulto.

En la Huasteca Potosina, una de las estrategias para atender este problema ha sido el Proyecto Nacional de Reconversión Cítrica, a través de la Campaña contra el Virus de la Tristeza de los Cítricos y el Programa de Fomento Frutícola, mediante la producción de material certificado libre de VTC y el reemplazo de patrones susceptibles por patrones tolerantes a esta enfermedad.

El Campo Experimental Huichihuayán cuenta con información sobre éste problema, particularmente sobre el comportamiento de portainjertos tolerantes al VTC, resultado de las investigaciones que se realizan en forma continua en diversas localidades y condiciones agroecológicas en el estado de San Luis Potosí.

Portainjertos tolerantes al VTC

Citrus Volkameriana, Citrus Amblycarpa, Citrange Carrizo, Citrange Troyer, Citrumelo Swingle, Mandarina Sunki y Mandarina Cleopatra.

Control del vector

Actualmente se están realizando acciones de Monitoreo de áfidos en brotes tiernos y en puntos de observación y verificación, así como acciones de difusión de las estrategias de control.

Esta publicación fue patrocinada por:



Edición: M.C. Humberto Gámez Torres

Para mayor información diríjase a:

Campo Experimental Huichihuayán
Km. 66 Carretera Valles-Tamazunchale
Tel. 482 361-4281

Junta Local de Sanidad Vegetal de Viveristas
Productores de Plantas de Cítricos y Otras Plantas
Zaragoza # 2
Tel / Fax: 489 361-0492



inifap

INSTITUTO NACIONAL DE INVESTIGACIONES
FORESTALES, AGRICOLAS Y PECUARIAS

CENTRO DE INVESTIGACION REGIONAL DEL
NORESTE

CAMPO EXPERIMENTAL HUICHIHUAYAN

EL VIRUS DE LA TRISTEZA DE LOS CITRICOS (VTC) EN LA HUASTECA POTOSINA

